

AVENUE NIEL
UN APPARTEMENT PARISIEN

Mardi 11 octobre 2022 à 13h30
Hôtel Drouot, salle 16



ASTRID
GUILLON

MAISON DE VENTES AUX ENCHÈRES





AVENUE NIEL UN APPARTEMENT PARISIEN

Mardi 11 octobre 2022 à 13h30
Hôtel Drouot, salle 16

Expositions publiques

Hôtel Drouot, salle 16
9, rue Drouot - 75009 Paris

Samedi 8 octobre
11h - 18h

Lundi 10 octobre
11h - 18h

Mardi 11 octobre
11h - 12h

Tél. en salle pendant l'exposition
+33 (0) 1 48 00 20 16

COUVERTURE :
LOTS 131, 242 ET 257

PAGE 1 :
LOTS 95 ET 267

CI-CONTRE :
LOTS 7, 74, 75, 85, 232 ET 252

Commissaire-priseur

Astrid Guillon

Contact

Ingrid Tsivahiny, clerc
encheres@astridguillon.com
Tél. + 33 (0) 9 83 53 66 85

Experts

Frédéric et Pauline Chanoit
Lots 16, 17, 24, 27, 31, 34,
40 à 42, 44 à 48

Marie de Noblet
Lots 74, 75, 85

Amélie Marcihac
Lots 108, 178 à 180, 184, 185

Anne Pellerin
Lots 59 à 63

Qinhua Yin
Lots 123, 134, 137 à 150, 154,
156 à 158, 160, 161

Photographe

Marc Chatelard

Enchérissez en ligne sur

DROUOT.com
Live

Astrid Guillon
Maison de ventes aux enchères

Agrément O.V.V 2021-162
3, rue de la Liberté
25000 Besançon

Tél. +33 (0) 9 83 53 66 85
contact@astridguillon.com
www.astridguillon.com



1



7

1 Dans le goût de
François BOUCHER
1703-1770

*Diane, Vénus et l'Amour
au bain*

Huile sur papier marouflée
sur panneau (?)
39 x 54 cm à vue

300 - 400 €

2 Dans le goût de
François BOUCHER
1703-1770

Amours jouant

Huile sur toile marouflée
sur panneau
43,5 x 69 cm à vue

200 - 300 €

3 D'après
François BOUCHER
1703-1770

Le Réveil et Le Sommeil

Deux gravures en noir encadrées
24 x 42 cm à vue

Provenance:
Vente Hôtel Drouot, M^e Ferri,
*Estampes décoratives, anciennes
et modernes*, 21 décembre 1973,
lot 9

50 - 70 €

4 Gravure, XVIII^e siècle

Vue de la publication de la paix
à la Place de Louis XV, réhaussée
en couleurs
25,5 x 38,5 cm

30 - 50 €

5 Deux gravures
réhaussées

Une «rue animée en Alsace»
et «La bergère récompensée»
d'après Huet
25 x 43 cm à vue
pour la plus grande

40 - 60 €

6 Sébastien LAURENT
XX^e SIÈCLE

Bacchanales, 1926

Crayon sur papier,
signé en bas à droite et daté
16,5 x 13,5 cm à vue

20 - 30 €

7 École italienne,
probablement Bologne,
XVII^e siècle

Jeune femme en lecture

Huile sur toile
60,2 x 49,3 cm à vue
(Restaurations)

1 000 - 1 500 €

8 L. JONNART

XIX^e-XX^e SIÈCLE

La charge

Huile sur toile,
signée en bas à gauche
44,7 x 53,7 à vue
(Accidents)

120 - 150 €

9 École française
de la fin du XIX^e siècle

«*Gigitte à Mouton,
3 juillet 1893*»

Huile sur toile,
titrée et datée en haut à droite
63,3 x 45 cm

200 - 400 €

10 Adolphe WILLETTE
1857-1926

Le coup de vent

Encre sur papier,
signé en bas à droite
14 x 9 cm à vue

30 - 50 €



214

211

215

236

237



12

11 École du XX^e siècle,
FOWLER
Scène animée à Venise
Huile sur toile,
signé en bas à droite
20,5 × 39 cm à vue
70 - 100 €

12 Roger GRILLON
1881-1938
Baigneuses, 1914
Huile sur toile,
signée en bas à gauche, titrée
et datée au dos sur le châssis
71,5 × 91 cm à vue
Provenance:
Vente Atelier Roger Grillon,
M^e Claude Robert, Hôtel Drouot,
26 juin 1967, lot 3 (décrit comme
«*Les baigneuses bleues*», illustré
en couverture du catalogue)
400 - 600 €

13 Roger GRILLON
1881-1938
*Nature morte
de fantaisie, 1916*
Huile sur toile,
signée en bas à gauche
72 × 90 cm
Provenance:
Vente Atelier Roger Grillon,
M^e Claude Robert, Hôtel Drouot,
26 juin 1967, lot 8
200 - 300 €

14 Roger GRILLON
1881-1938
Vase de fleurs
Huile sur toile,
signée en bas à gauche
88,5 × 69 cm à vue
200 - 300 €

15 École moderne,
R.B. Feltrap
Nu assis, 1937
Huile sur toile,
signée et datée en bas à droite
91 × 72 cm à vue
80 - 120 €

16 Gen PAUL
1895-1975
Clowns musiciens
Lithographie en couleurs,
signée en bas à droite et numérotée
8/130 en bas à gauche
70 × 61,5 cm
200 - 300 €

17 Gen PAUL
1895-1975
Course à Auteuil
Encre et gouache sur papier,
signé et situé en bas à gauche
47 × 62 cm (à vue)
1 200 - 1 800 €

18 Gen PAUL
1895-1975
Cavaliers et attelage
Encre et gouache sur papier,
signé en bas à droite
50 × 63 cm (à vue)
1 200 - 1 800 €



17



18

19 **Harry SEGUELA**
1921-2001
Bouquet de fleurs dans un pichet
Huile sur toile,
signée en bas à gauche
64 × 53 cm à vue
100 - 150 €

20 **École moderne,
G. CARRASSAN**
Vanves, mai 1930
Huile sur toile,
signée, située et datée
48,5 × 59,5 cm à vue
80 - 120 €

21 **Paul FAVE**
XX^e SIÈCLE
Bord de rivière et village
Huile sur carton,
signé en bas à gauche
43,5 × 63,5 cm à vue
100 - 150 €

22 **Jules JOETS**
1884-1959
«Vieille boulangerie audenardoise, angle des rues Courteilles et St Sépulcre», 1910
Huile sur panneau,
signé en bas à droite et daté
24 × 31 cm à vue
100 - 150 €

23 **André VILLEBŒUF**
1893-1956
«Moulin sur la Pikmeer» (Hollande), 1946
Aquarelle sur papier,
signé et daté '46' en bas à droite,
étiquette de la Galerie Charpentier
32,5 × 50 cm à vue
Provenance:
Vente Hôtel Drouot, M^e Ader, Picard,
Tajan, 25 février 1972, lot 51
80 - 120 €

24 **Élisée MACLET**
1881-1962
Le moulin de la Galette
Huile sur carton,
signé 'Maclet' en bas à droite
50 × 65 cm
Œuvre en rapport:
Élisée Maclet, *La vie et l'œuvre,*
catalogue raisonné, Jean Cattel
et Marcel Guicheteau, Édition ABC
Collection, Paris, 1982, n°347
2 500 - 5 000 €



26



27



24

25 **Armand BOUVIER**
1913-1997
Rue animée
Huile sur toile,
signée en bas à gauche
45 × 60 cm à vue
180 - 250 €

26 **René ZIMMERMAN**
1860-1945
Place parisienne et fleuriste
Huile sur toile,
signée en bas à droite
53 × 63,5 cm à vue
300 - 500 €

27 **Élisée MACLET**
1881-1962
La rue Mouffetard, Paris
Huile sur toile,
signée en bas à gauche
63 × 48 cm
(Petite déchirure repeinte sur
le bord horizontal, environ 10 cm)
Œuvre en rapport:
Élisée Maclet, *La vie et l'œuvre,*
catalogue raisonné, Jean Cattel
et Marcel Guicheteau, Édition ABC
Collection, Paris, 1982, p.163 n°134
2 000 - 3 000 €

28 **Marcel WIGNIOLLE dit MAWIG**
1890-1972
Moulin à Montmartre
Huile sur panneau,
signé en bas au centre
33 × 44 cm à vue
60 - 100 €

29 **Marcel WIGNIOLLE dit MAWIG**
1890-1972
Église et rue parisienne?
Huile sur panneau,
signé en bas à gauche
45,5 × 37cm
40 - 60 €



31



40



34

30 École moderne,
Eckmann
Jardins du Luxembourg

Huile sur toile,
signée en bas à droite
32 × 40 cm à vue

60 – 80 €

31 Élisée MACLET
1881-1962

*La Tour du Philosophe
et le Moulin de la Galette
à Montmartre*

Huile sur toile,
signée en bas à droite
46 × 55 cm

Œuvre en rapport:
Élisée Maclet, *La vie et l'œuvre,*
catalogue raisonné, Jean Cattel
et Marcel Guicheteau, Édition ABC
Collection, Paris, 1982, p. 215 n° 317

2 000 – 3 500 €

32 Marcel Wigniolle
dit MAWIG
1890-1972
*Le moulin de la Galette,
1924 (?)*

Huile sur isorel,
signée en bas à droite, inscription
'1924' au dos
49 × 60 cm à vue

70 – 100 €

33 Gino MILANI
1921-2016
Rue Norvins à Montmartre

Huile sur toile,
signée en bas à droite
53,5 × 44,5 cm

60 – 80 €

34 Élisée MACLET
1881-1962
«Étang à Boigny»

Huile sur toile,
signée et située en bas à droite
50 × 65 cm

1 000 – 2 000 €

35 Louis PEYRAT
1911-1999
*Paris, Montmartre,
rue Norvins*

Huile sur isorel,
signée en bas à droite et titré au dos
52,5 × 71,5 cm

100 – 150 €

36 Marcel WIGNIOLLE
dit MAWIG
1890-1972
*Neige à Saint Pierre
de Montmartre et
'Rue Ravignan et le Bateau
Lavoir'*

Deux huiles sur panneau (l'un de
carton, l'autre d'isorel), signés
27 × 35 cm

80 – 120 €

37 Robert LE BERGER
1905-1972
*«Montmartre, 1^{er} jour d'été
place du Tertre»*

Huile sur toile,
signée en bas à droite, contre-signée
et titrée au dos
53 × 63 cm à vue

150 – 250 €

38 Charles FEOLA
1917-1994
Rue à Montmartre

Huile sur panneau,
signé en bas à droite
45 × 53 cm à vue

100 – 150 €

39 André de FONTENAY
SAINT-AFRIQUE
1913-1983
Vue de Montmartre

Huile sur toile,
signée en bas à gauche
36,8 × 53,5 cm à vue

200 – 300 €

40 Élisée MACLET
1881-1962
*Vue du Lapin Agile
à Montmartre*

Huile sur carton
renforcé par un châssis de bois,
signé en bas à droite
44 × 30 cm

Œuvre en rapport:
Élisée Maclet, *La vie et l'œuvre,*
catalogue raisonné, Jean Cattel
et Marcel Guicheteau, Édition ABC
Collection, Paris, 1982, p. 190 n° 225

1 000 – 1 500 €

41 Élisée MACLET
1881-1962
Vue présumée de Noisy

Huile sur toile,
signée en bas à gauche
54 × 81 cm

Œuvre en rapport:
Élisée Maclet, *La vie et l'œuvre,*
catalogue raisonné, Jean Cattel
et Marcel Guicheteau, Édition ABC
Collection, Paris, 1982, p. 188 n° 219

2 000 – 3 000 €



41

42 **Élisée MACLET**
1881-1962

Bateau à quai

Aquarelle sur papier,
signé en bas à droite
21,5 x 30 cm à vue

200 - 400 €

44 **Nathan GUTMAN**
1914-1990

Le raccommodeur

Huile sur toile,
signée en bas à gauche
55 cm x 46 cm

150 - 300 €

46 **Nathan GUTMAN**
1914-1990

Le cordonnier

Huile sur toile,
signée en bas à gauche
55 cm x 46 cm

150 - 300 €

43 **Pierre BALDI**
1919-2022

La place du Tertre

Huile sur toile,
signée en bas à gauche
56,8 x 46,5 cm à vue

Provenance:
Vente Hôtel Drouot, M^e Ader, Picard,
Tajan, 25 février 1972, lot 66

100 - 150 €

45 **Nathan GUTMAN**
1914-1990

Vendeur et sa charrette

Huile sur toile,
signée en bas à gauche
46 x 55 cm

150 - 300 €

47 **Nathan GUTMAN**
1914-1990

Le concert

Huile sur toile,
signée en bas à gauche
81 x 65 cm

150 - 300 €



43



45



48 **Mikhail RUNDALTZEFF**
1871-1935

Nu jouant aux cartes

Huile sur toile,
signée en bas à gauche 'Rundaltzeff'
88 x 103 cm

5 000 - 8 000 €



54



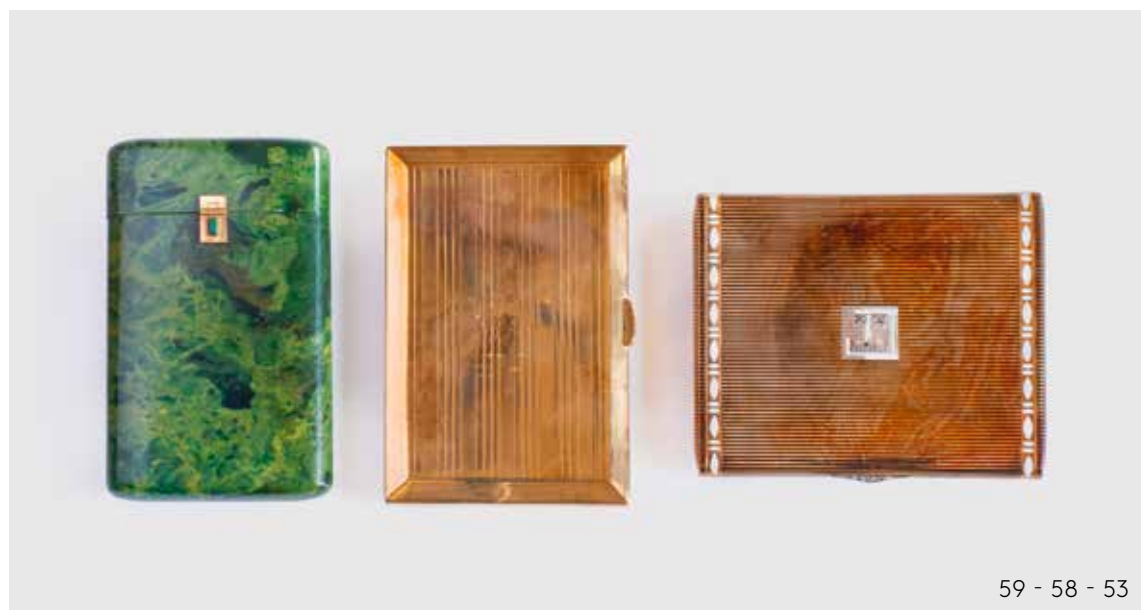
55



56



57



59 - 58 - 53

49 **Ensemble**
Comprenant deux épingles en or 18k, l'une à tête de félin n° V056, une épingle sertie d'une pièce de 1 dollar 1854, une paire de boutons de manchettes et deux paires de boutons de col, certaines à décor émaillé et brillanté, en or jaune
PB. 20,6 g.

On joint:
Deux épingles serties d'une perle (Quelques manques et usures)

500 - 700 €

50 **Ensemble en or jaune 18k**
Comprenant une chaîne de montre à fixation figurant une main tenant une poignée, un étui plat à crayon à décor de gui, une chaîne et pendentif croix de Malte, un pendentif crucifix, un pendentif rond serti de demi perles, un pendentif losange
PB. 44,8 g.

1 100 - 1 300 €

51 **Ensemble en or jaune 18k**
Comprenant une paire de clips boule, une paire de dormeuses serties d'une pièce de dos pesos, une chevalière, un bracelet de montre maille souple, une cloche miniature en pendentif
PB. 73,7 g.

1 800 - 2 500 €

52 **Ensemble en or jaune 18k**
Comprenant une bourse maille souple, un motif en pendentif en or deux tons, une chaîne de montre
PB. 86,6 g.

2 200 - 2 500 €

53 **CARTIER**
Étui à cigarettes en or jaune 14k
À décor émaillé de lignes noires et motifs géométriques blancs, chiffre brillanté sur le couvercle (manques), numéroté 8056
PB. 138 g. 8 × 6,8 × 0,8 cm

3 600 - 4 000 €

54 **Boîte de beauté en or jaune 18k et émail**
Le couvercle à décor de lignes et de frises, ouvrant, l'intérieur découvrant un miroir, un étui à rouge à lèvres miniature, un réceptacle à poudre, chiffré à l'extérieur 'JM' sur le bouton poussoir dans un angle
PB. 124,7 g. D. 7,1 × 4,8 cm (Quelques usures, rayures d'usage, manques à l'émail)

3 000 - 3 500 €

55 **BOUCHERON Paris**
Étui à rouge à lèvres en or jaune 18k
De forme cylindrique à décor de cannelures, le bouchon à motif rayonnant, numéroté 81.305, signé 'Boucheron Paris Licence Guerlain'
PB. 42,2 g. L. 6,5 cm

1 000 - 1 500 €

56 **Briquet en or jaune 18k**
De section carrée, à décor de papillons serties d'une pierre miniature cabochon
PB. 58,4 g. L. 5 cm

1 000 - 1 500 €

57 **VAN CLEEF & ARPELS**
Paire de boutons de manchette en or jaune 18k
Formés de deux pastilles rondes émaillées bleu et vert, n° 33695 et signés

On joint:
une paire de boutons de manchettes non signés, en or jaune 750°/00 à décor émaillé de grues devant un soleil (accidents à l'émail)
PB. 18 g.

600 - 800 €

58 **GOLDSMITHS & SILVERSMITHS Co.**
Étui à cigarettes en or jaune 18k
De forme rectangulaire à décor de stries, gravé «Goldsmiths Silversmiths Co. Ltd 112 Regent Street W, London», poinçon lettre date de 1919
PB. 112,6 g. D. 6 × 8,6 cm (Marques d'usage)

3 000 - 3 500 €

59 **Étui en verdite de section ovale monté d'or 18k (750°/00)**

Ouverture par un motif orné d'un cabochon de malachite
Travail français 1920-1930
Poinçon de maître : Strauss Allard et Mayer
PB. 76.26 g. 8,5 × 5,5 × 1,3 cm (Égrenures très légères)

400 - 600 €

La maison Strauss Allard et Mayer (poinçon 1919-1941) est moins connue que certains de ses commanditaires, comme les maisons Cartier, Van Cleef & Arpels, Lacloche... Pourtant l'association de ces trois talents est à l'origine de créations de boîtes, d'étuis à cigarettes, de nécessaires ou d'objets montés aussi ingénieux que délicats alliant pierres dures, émaillerie et autres matières précieuses. Quant à la verdite il s'agit d'une pierre verte tendre, variété de fuschite trouvée en Afrique du Sud. La beauté de cette pierre apparaît en projetant ici un faisceau lumineux à l'intérieur de l'étui, révélant de larges plages mouvantes plus ou moins translucides.

60 *Paire de boutons de manchette*

À motifs de marguerite en platine 800°/00 et or gris centrés pour chacun d'un cabochon de rubis (possiblement birman non chauffés, petites égrisures) entouré de diamants ronds de taille ancienne. 1920-1930
PB. total 10.06 g. D. 13,30 mm

400 - 600 €

61 *Clip*

Formant un enroulement en platine sup. à 800°/00 et or gris 18K (750°/00) orné de diamants ronds taillés en brillant parcourus de rubis calibrés. Poinçons effacés ou illisible
Élément d'une broche double clip des années 1930
PB. 11.28 g. 30 x 23 mm (Soudure sur un crochet)

600 - 800 €

62 *Broche Art Déco*

Formant double clip en platine 950°/00 et or gris 18K (750°/00) ornée de diamants ronds de taille ancienne et de diamants taillés en baguette (env. 4.50 cts en tout) Travail français principalement des années 1930. Poinçons tête de chien, tête d'aigle
PB. 26.70 g. 2,8 x 6,2 cm

1 500 - 2 500 €

63 *Bague chevalière*

En or jaune 18k (750°/00) et platine (sup. à 800°/00) Ornée d'un diamant taillé en coussin ancien d'env. 1.05 ct. Vers 1915-1920
Tour de doigt : 57
PB. 14.60 g.

1 500 - 2 000 €

64 *Ensemble en or jaune 18k*

Comprenant un couteau suisse miniature à monture en or jaune, à décor émaillé d'étoiles, un crayon/étui à monture en or jaune émaillé rouge et noir (usures), un porte-crayon en or uni, une paire de lunettes pliantes à monture en or jaune, le manche émaillé vert à décor de roses (manque un élément au bout du manche permettant d'ouvrir les lunettes ?)
PB. 81 g.

1 200 - 1 500 €

65 **MOVADO**

Montre de poche savonnette en or jaune 18k

Le cadran crème signé, index chiffres romains, secondes à six heures, le double fond gravé 'Exposition universelle Bruxelles 1910 Grand Prix avec Félicitations du Jury Movado Sûreté' avec une chaîne en or jaune
PB. 78,8 g. D. 49 mm (Révision à prévoir, dans un étui en cuir)

700 - 900 €

66 **MOVADO**

Montre bracelet en or 18k

À boîtier rond, mouvement mécanique, secondes à 6h, index bâtons or, bracelet maille souple en or (Usures au cadran, les aiguilles à refixer, couronne usée, à réviser)
PB. 76,8 g. D. 36 mm

1 300 - 1 500 €

67 *Bourse porte-monnaie en or jaune 18k*

Avec une chaîne et une pendeloque 'pièce de 40 francs' Charles X, la tranche gravée 'Domine Salvum Fac Regem'
PB. 93,4 g.

2 600 - 3 000 €

68 *Broche ovale à monture en or jaune 18k*

Figurant un portrait d'homme de profil de la fin du XVIIIe siècle, à fond de nacre
PB. 11 g. H. 4,5 cm

80 - 120 €

69 *Bracelet à pendeloques en or jaune 18k*

Mailles gourmette, retenant 6 monnaies ou médailles
PB. 97,4 g. L. 18 cm

2 600 - 2 800 €

70 *Quatre pièces ou médailles montées en pendentif en or jaune*

Dont 40 francs Napoléon, Louis d'or tête laurée de 1640, 50 francs 1857, et Louis d'or Louis XVI à la tête nue 1787
PB. 31,2 g.

1 200 - 1 500 €

71 *Pendentif*

Formé d'une pièce de Cien Pesos Chile 1926, en or jaune
PB. 23,3 g.

800 - 1 200 €

72 *Cinq pendentifs en or jaune 18 et 14k*

Dont un pendentif porte-souvenir ouvrant, une médaille de Saint Christophe, une médaille Poissons, un petit pendentif ouvrant, un pendentif ovale à décor d'une corbeille de fleurs
PB. 19,8 g.

550 - 650 €

73 *Ensemble en or 18k*

Comprenant une alliance américaine en or gris sertie de diamants, une petite bague de style Art Déco de forme hexagonale en or gris et platine sertie d'un diamant, une bague en or jaune vers 1950 sertie de pierres blanches
PB. 8,8 g.

280 - 350 €



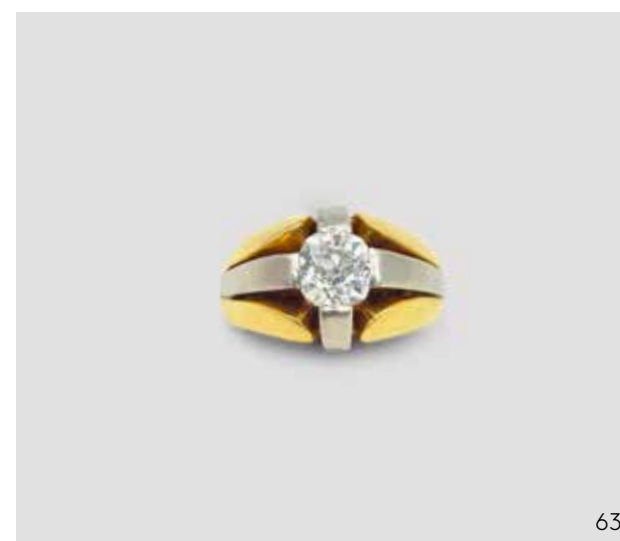
60



61



62



63



67



74 *Paire de flambeaux et leurs bobèches en argent*

Ornés de cannelures; la base ronde sur trois pieds console à feuilles d'acanthé, les bordures à moulures de filets enrubannés, l'ombilic à doucine, le fût balustre orné en relief de guirlandes de laurier, le collet ciselé de rosettes, le binet godronné, les bobèches circulaires.

Gravés sur les flambeaux et les bobèches probablement aux armes d'alliance de Pierre de Bordenave, procureur général de Sa Majesté en son parlement de Navarre et d'Élisabeth-Charlotte de Delley, décédée le 19 avril 1853 à l'âge de 92 ans, fille de François, baron d'Aschères et de Charlotte de Salignac de La Motte Fénelon.

Maître orfèvre Nicolas Gonthier, reçu en 1768
Paris, 1776-1777 et 1777-1778
(pour un flambeau)

H. 27,8 cm. PB. 1K600
(Accidents et petites restaurations sous la base)

Provenance:
Vente à l'Hôtel des Cheval-Légers à Versailles, 27 juin 1978, n°34, reproduits en couverture du catalogue (attribution erronée au descriptif)

3 000 - 5 000 €

75 *Paire de flambeaux et deux bobèches en argent*

La base à contours et doucines, l'ombilic ceinturé d'un filet plat, le fût triangulaire à coquilles et volutes, le binet à pans, les bobèches moulurées.

Maître orfèvre Louis Reynes, reçu en 1749
Montpellier, 1761-1762
Traces de poinçons sur les bobèches

PB. 1k390. H. 27 cm
(Petits accidents)

Provenance:
Vente Orfèvrerie française et étrangère, M^e Blache, Versailles, 6 novembre 1977, lot 92 (reproduits)

1 800 - 2 200 €

76 *Ensemble en argent*

Comprenant quatre saupoudroirs (l'un par Lapar), un taste-vin, une petite coupe en argent russe
PB. 580 g.

180 - 250 €

77 *Boîte tabatière en argent étranger*

À décor d'une scène antique sur le couvercle, et de rocailles, cartouches, acanthes
PB. 80 g. L. 8,5 cm

60 - 100 €

78 *Ensemble en argent étranger*

Comprenant une boîte à décor d'Amours jouant, une boîte à décor d'une scène pastorale et un étui cylindrique
PB. 370 g.
L. de la plus grande 9,5 cm

100 - 150 €

79 *Ensemble de huit boîtes ou tabatières en argent*

Deux du XVIII^e siècle, certaines en argent niellé, l'une gravée 'M.P.L. Eon'
PB. 540 g.
L. de la plus grande 9,3 cm

300 - 500 €

80 *Ensemble de trois boîtes en argent et argent étranger*

Une hexagonale à décor d'une scène galante, Allemagne (poinçon de Johan S. Kurz), une ovale à décor d'un amour et d'un trophée de flèches, et une à décor de corbeille de fruits. PB. 250 g.

100 - 150 €

81 *Quatre boîtes à aromates en argent*

Sur piédouche, à décor ajouré ou gravé
PB. 328 g.
H. de la plus grande 25 cm

350 - 500 €

82 *Ensemble en argent*

Comprenant un moutardier à doublure en verre bleu à monture à décor néoclassique, un moulin à décor rocaille, six gobelets Chapoulou à décor de rinceaux, deux salerons, un gobelet à inscriptions cyrilliques, une boîte à thé ovale à décor de paniers fleuris, une cassette rectangulaire anglaise à décor armorié. PB. 940 g.

On joint:
Cinq petits oiseaux en métal

200 - 300 €

83 *Cinq tastevins en argent*

Dont un miniature, l'un gravé d'un nom 'P. CROS - H. CROS', certains à inclusions de monnaies (l'un par Kirby Beard & Co)
PB. 415 g.

300 - 500 €

84 *Ensemble en argent*

Comprenant une bonbonnière de style Rocaille, à décor de godrons torsés, l'intérieur en vermeil (D. 14,5 cm), une coupe à décor de frise, Risler & Carré, une petite assiette ajourée de style Rocaille, une petite corbeille ajourée
PB. 740 g.

On joint:
Un élément de surtout

80 - 120 €





85 *Paire de flambeaux en argent*

La base ronde à doucine et moulures de godrons, l'ombilic orné de lambrequins, le collet à filets enrubannés; le fût tronconique appliqué sous la terrasse supérieure de quatre masques féminins et la base du binet, ciselés de cannelures et de longs godrons sur fond amati, le binet à ceinture médiane.

Poinçon du Maître orfèvre attribué à Philippe-Antoine Filassier, probablement le même que le précédent Antoine-Philippe Filassier, reçu en 1720. (voir H.Nocq. Paris 1768, «le poinçon de Paris» tome II, p. 173 et 174)

Paris, 1722-1723

PB. 1k 070. H. 23 cm
(Accidents et restaurations)

Provenance:
Vente *Orfèvrerie française et étrangère*, M^e Blache, Versailles, 6 novembre 1977, lot 49 (reproduits)

8 000 - 12 000 €

Une paire de flambeaux de notre orfèvre et du même modèle, datée de Paris 1723, est reproduite dans le catalogue de la collection Lucien Metzger, Hôtel Drouot - Paris, 25 et 26 avril 1929, lot 40.





92 - 93 - 94

86 *Ensemble d'objets miniatures en argent étranger*

Comprenant deux attelages, une brouette, une chaise, une cuillère flamande à décor de moulin. PB. 225 g. (Un petit accident à un attelage)

50 - 80 €

87 *Ensemble en argent*

Comprenant une paire de bougeoirs signés Keller, le fût en porcelaine, et un flacon à monture en argent PB. global 460 g. H. bougeoir 11 cm

150 - 200 €

88 *Ensemble d'objets en argent*

Comprenant une boîte ovale à décor de cannelures, quatre flacons en verre dans leur support et à bouchons en argent, un vase en cristal gravé à monture à décor Rocaille, deux saucières (modèles différents, Aucoc et Soller78), une cuillère, un éventail sur piedouche, une boîte à décor de bambous et idéogrammes chinois. PB. 1180 g.

On joint:
Une saucière Kirby Beard en métal et une boîte

200 - 300 €

89 *Ensemble d'objets en argent*

Comprenant six flûtes (variantes dans les modèles), trois coquetiers en forme d'œuf, une monture de tasse et sous-tasse, une paire de salerons. PB. 990 g.

200 - 300 €

90 *Ensemble de onze boîtes ou étuis en argent 800°/00*

Une signée gravée 'Penga 1920' et 'J Simonet', certaines à l'intérieur vermeillé. PB. 760 g. (Usures)

180 - 250 €

91 *Poisson articulé en argent étranger*

PB. 415 g. L. 45 cm

150 - 250 €

92 *Trois volatiles en argent étranger*

H. 14,5 cm pour le plus grand PB. 320 g. (lestés ?) (L'un accidenté)

100 - 150 €

93 *Quatre volatiles en argent étranger: canards et bécasse*

H. du plus grand 20 cm PB. 900 g. (lestés)

150 - 200 €

94 *Quatre volatiles en argent étranger*

Comprenant faisane et faisanne, et deux canards PB. 1920 g. H. max. 25 cm

400 - 600 €

95 *Frédéric BOUCHERON*

1830-1902

Important service à thé et café en argent

À décor gravé, comprenant une théière sur support à réchaud (datée 1882), deux verseuses, un sucrier, un crémier, et un grand plateau rectangulaire à anses, chaque pièce signée 'F. Boucheron Paris' et le plateau également signé 'BR & Co' D., à décor de scènes de bal, de jeu, de promenade, animées de personnages, et de rocailles PB. 11 kg environ L. du plateau aux anses 78,5 cm (Quelques chocs et enfoncements, prises des couvercles à refixer)

2 000 - 3 000 €

96 *Frédéric BOUCHERON, orfèvre*

1830-1902

et Lucien HIRTZ, dessinateur

1864-1928

Arrosoir en argent doré Paris, vers 1895

À décor de frises de feuilles appliquées et de carpes en relief, l'anse à motif de roseaux, le bec à feuilles de nénuphar, signé PB. 785 g. H. 19,5 cm (Usures à la dorure)

500 - 800 €

Un modèle similaire avec de légères variantes est conservé au Musée des Arts Décoratifs à Paris.

97 *BOUCHERON Paris Verseuse en argent*

De forme renflée, la panse à décor en léger relief imitant le cerclage d'un tonneau PB. 340 g. H. 16 cm

300 - 500 €

98 *Petit plateau en argent*

Fouquet-Gueudet, Paris, fin du XIX^e siècle, le fond gravé d'un monogramme PB. 360 g. 20 x 16 cm

80 - 120 €



96

99 *Paire de candélabres de style Rocaille en argent*

Par Denière, XIX^e siècle, à six bras de lumière, à décor de feuillages, cartouches, agrafes, percés pour l'électricité à la base
PB. 14 kg environ. H. 66 cm
(Certains bobèches manquantes, éléments à refixer, un bras restauré)

4 000 - 6 000 €

100 *Partie de ménagère de couverts en argent, par Lappara*

Comprenant douze grands couverts, douze couteaux à manche en argent fourré, douze cuillères à entremets et douze fourchettes à entremets, douze couverts à fromage, douze couteaux à fromage manche fourré, une louche, une cuillère à ragoût et une fourchette de service, cinq couverts ou pièces de service (pelles, louchette, fourchette, etc)
PB. 4790 g. environ (hors couteaux fourrés)

1 400 - 1 600 €

101 *Ensemble en argent*

Comprenant deux tasses et sous-tasses, trois salerons à motif de godrons et cuillères, douze gobelets ou coupes;

On joint:
deux salerons à monture à décor de feuillages avec leur cuillère
PB. 940 g.

200 - 300 €

102 *Trois plats ronds en argent*

À décor rocaille, et des couverts de service
PB. 2k260. D. 31,5, 31,5 et 27,5 cm

On joint:
Une cuillère à saupoudrer en argent et une cuillère de service en argent, Danemark (Georg Jensen)
(PB. 172 g.)

500 - 700 €

103 *Ensemble*

Comprenant une petite casserole signée Enberg, une pince à sucre en argent, et deux ronds de serviettes en argent, une louchette (PB. 300 g.)
Et en métal argenté: ramasse miette, coupe ou rince-doigts, manche à gigot

60 - 80 €

104 **PUIFORCAT**

Plateau à anses en argent

À frise de godrons et gravé au centre aux armes d'alliance d'Armand Jean Étienne du Mesniel de Sommerey (1768-1814) et de Cécile Agathe Adélaïde de Riquet de Caraman (1768-1847), mariés le 23 mai 1786.
PB. 2 kg environ. L. 59 cm

800 - 1 200 €

105 **BOINTABURET**

Verseuse en argent

À prise latérale en bois foncé, à décor de frises
PB. 328 g. H. 13 cm

80 - 120 €

106 *Ensemble de trois boîtes*

D'époque Napoléon III, un petit coffret en cloisonné et une boîte ovale en argent à couvercle émaillé; une scène galante miniature dans un cadre médaillon
L. de la plus grande 8,5 cm
(Accidents)

100 - 150 €

107 *Ensemble d'objets en argent et argent étranger*

Comprenant deux salerons 'Personnages' (travail irlandais), quatre boîtes, deux gobelets sur piedouche, une timbale, deux faisans
PB. 615 g.

120 - 150 €



17



108

- 108 **Jean Élisée PUIFORCAT**
1897-1945
Pot à tabac couvert en argent
À corps ovoïde et quatre jambes en application formant support du couvercle et piètement cruciforme. Prise de tirage ovoïde en ivoire sculptée de quatre rainures et bord du couvercle entièrement cannelé. Poinçons de matière (tête de minerve) et de maître sur chaque élément.
PB. 1680 g. H. 26,5 cm
(Deux petits enfoncements)
Bibliographie:
René Chavance, «Quelques pièces récentes de Jean Puiforcat», *Mobilier et Décoration*, n°4, avril 1931, variante de notre modèle reproduite p. 147.
3 000 - 4 000 €
- 109 *Ensemble en argent*
Comprenant trois moulins miniatures, six gobelets gravés de rinceaux par Chapoulou, un sabot, un petit plat ovale à décor d'enfant jouant de la flûte adossé à un vase
PB. 610 g.
80 - 120 €
- 110 **Taburet-Boin Paris**
Service à thé et café égoïste en argent
Comprenant un plateau de forme mouvementée, deux verseuses et deux crémiers, chaque pièce signée
PB. 1580 g. D. plateau 35 x 27,5 cm
(Une anse à réparer)
400 - 600 €
- 111 *Ensemble en argent*
Comprenant un cheval et une paire de salerons 'Pingouin'
PB. 750 g. H. cheval 19,8 cm
On joint:
un bélier miniature accidenté
80 - 120 €
- 112 *Aiguière et son bassin en vermeil, Louis Manant, XIX^e siècle*
L'aiguière à panse renflée godronnée, posant sur un piédocouche, le bassin à bords contournés
PB. 1470 g. H. 30,5 cm. D. 31 cm
(Usures)
600 - 900 €
- 113 *Ensemble d'objets en argent*
Comprenant deux timbales, une coupe à anses, deux tasses-vins miniatures, une aiguière de style oriental, un serviteur à trois niveau, deux ronds de serviette, une boule à thé, une petite boîte, un gobelet gravé. PB. 920 g.
100 - 150 €
- 114 *Cuillère en argent, G.A. Scheid, Autriche, fin du XIX^e siècle*
Le manche torsé, le cuilleron à décor émaillé, poinçon d'orfèvre
PB. 43 g.
50 - 80 €
- 115 *Deux boîtes en argent niellé*
L'une de forme ovale à décor d'un attelage ou troïka, et une boîte rectangulaire en argent et vermeil à décor d'une mosquée
PB. 194 g.
(Usures)
100 - 150 €
- 116 *Trois boîtes en argent ou argent et vermeil, Russie*
L'une à décor d'un attelage (Moscou, vers 1880), l'une d'une vue du Kremlin, l'une plus petite à décor d'un monument à colonnes
On joint:
une boîte rectangulaire à décor de biche.
PB. 412 g.
(Usures)
150 - 200 €
- 117 *Boîte en argent et vermeil, Moscou, vers 1890*
De forme rectangulaire à décor sur le couvercle d'une vue du Kremlin dans un médaillon, et de rinceaux, l'intérieur découvrant un second logement formant porte-souvenir (photographie)
PB. 221 g. L. 11,4 cm
120 - 150 €
- 118 *Trois boîtes en argent et vermeil*
L'une ovale de style Louis XVI à décor de trophée, une rectangulaire à décor d'un putto musicien dans des entrelacs, une à décor de cavaliers. PB. 284 g.
(Usures)
120 - 150 €
- 119 *Ensemble d'objets et souvenirs de voyage*
Dont un poisson articulé, un support avec éléments miniatures
PB. 500 g.
On joint:
un couteau avec étui en métal et deux coffrets miniatures en filigrane
30 - 40 €
- 120 **Saint Médard**
Coffret
Contenant douze cuillères à café en argent. PB. 180 g.
40 - 50 €
- 121 *Ensemble de trois boîtes en argent et vermeil*
À décor émaillé d'irisations jaune, mauve ou rouge
D. 8 cm pour la plus grande
PB. 370 g.
(Quelques manques et accidents)
80 - 120 €
- 122 *Trois boîtes en argent et vermeil*
À décor émaillé, et une boîte ovale en galuchat, argent et vermeil
PB. 330 g.
(Quelques usures et accidents)
50 - 80 €



112

123 *Boîte couverte en argent, Chine, début du XX^e siècle*

Ovale, à décor d'iris et caractères shou sur fond noir, le couvercle orné de deux chauve-souris affrontées d'un caractère shou
PB. 96 g. H. 4 cm
(Usures)

80 - 120 €

124 *Ensemble en métal argenté*

Comprenant une coupe et des seaux à glace, divers petits objets

20 - 30 €

125 *Ensemble en métal argenté*

Dont un saladier Christofle à anses en métal

On joint:
un couvercle et un bouillon, un shaker, deux corbeilles

20 - 30 €

126 *Ensemble d'objets de fumeur*

Dont quatre fume-cigarettes, l'un à monture en or 750°/00 (PB. 13 g.) et un flacon à sel en argent (PB. 22 g.)

On joint:
un coupe-cigare en métal émaillé

30 - 40 €

127 *Étui à cigarettes en vermeil, époque Art Déco*

À décor laqué noir et d'un vol de grues
Poinçon de maître en partie effacé
PB. 200 g. 8,5 x 12,8 cm
(Usures au décor)

20 - 30 €



128

128 *Coffret à clé, Tahan à Paris, fin du XIX^e siècle*

En bronze doré et malachite, le couvercle à décor de deux enfants jouant, l'intérieur gainé de velours, signé
10 x 12 x 8 cm

500 - 800 €

129 *Boîte à musique à oiseau chanteur, probablement par Karl Griesbaum, Allemagne, début du XX^e siècle*

En laiton doré et émail, à décor sur le couvercle d'une scène à la balançoire et de vues de paysages ou châteaux sur les côtés, le mécanisme ouvrant un couvercle ovale libérant un oiseau
4,5 x 10,3 x 6,7 cm
(Sans clé, le mécanisme semblant fonctionner, à réviser)

1 500 - 2 500 €

130 *Trois mâts en argent et vermeil*

Travail anglais (?), sur un socle en albâtre
PB. 1050 g. H. 42 cm (hors partie inférieure, fixée sur le socle)
(Une petite cassure à l'arrière)

600 - 800 €

131 *Cage à deux oiseaux chanteurs, XX^e siècle*

En métal doré, à remontage par clé
H. 28,5 cm
(Le mécanisme à restaurer)

300 - 500 €

132 *Cage à oiseau chanteur, XX^e siècle*

En métal laqué et doré, à remontage par clé
H. 24,5 cm
(Mécanisme fonctionnant mais pas les chants, à restaurer)

200 - 300 €

133 *Deux boîtes en porcelaine*

De forme mouvementée, dans le style du XVIII^e siècle
L. 9,3 et 10 cm
(Une monture à refixer)

20 - 30 €

134 *Godet à eau en stéatite noire, Chine, XX^e siècle*

À décor ajouré de cinq singes entourant un vase
H. 5,5 cm. D. 9,5 cm
(Petits éclats)

30 - 50 €

135 *Petit vase à pans en cloisonné, Chine, XX^e siècle*

À décor polychrome
H. 15,5 cm

30 - 50 €

136 *Petit vase balustre en cloisonné, Japon, époque Meiji (1868-1912)*

À décor stylisé
H. 13 cm

30 - 50 €

137 *Ensemble en serpentine ou quartz rose*

Comprenant une statuette de femme en serpentine, Chine, XX^e siècle, représentée debout, tenant une pêche (H. 20,5 cm, petits accidents), une statuette de femme en quartz rose, Chine, XX^e siècle, représentée debout, vêtue d'une longue robe, tenant une tige de fleur (H. 24 cm), un groupe en quartz rose, Chine, XX^e siècle, représentant une femme debout tenant une flûte, accompagnée d'un enfant, socle en bois (H. 15,4 cm, le socle collé), une statuette de femme en quartz rose, Chine, XX^e siècle, représentée debout, tenant un poisson et fruits (H. 22 cm)

150 - 250 €



129



130



- 138 *Statuette de guanyin en jadéite, Chine, XX^e siècle*
Représentée debout, tenant un panier, vêtue d'une longue robe, portant un collier, les cheveux coiffés en chignon, socle en bois et sa boîte H. 28,7 cm
800 - 1 200 €
- 139 *Groupe en jadéite, Chine, XX^e siècle*
Représentant deux femmes debout, vêtues de longues robes, l'une tenant une tige de fleur, l'autre à l'éventail, socle en bois H. 25,5 cm
400 - 600 €
- 140 *Groupe en corail blanc, Chine, XX^e siècle*
Représentant une femme, un enfant et un oiseau sculptés dans les branches du corail, sur un socle en bois (corallium spp., CITES annexe II/B) H. 18 cm
100 - 150 €
- 141 *Deux statuette de femmes en corail, Chine, XX^e siècle*
Représentées debout, vêtues de longues robes, l'une tenant un panier fleuri, socle en bois pour la plus grande (corallium spp., CITES annexe II/B) H. 16,8 cm (Petits manques, socle collé)
150 - 200 €
- 142 *Groupe en défense de morse sculptée, Chine, début du XX^e siècle*
Représentant un personnage jouant du shamisen, supportant un enfant à l'éventail H. 18,5 cm (Fentes)
80 - 120 €
- 143 *Groupe en corail sculpté, Chine, XX^e siècle*
Représentant une femme debout, deux enfants à ses pieds, socle en bois (corallium spp., CITES annexe II/B) H. 14 cm (Petits éclats)
150 - 200 €
- 144 *Brûle-parfum couvert en serpentine et un oiseau en quartz rose, Chine, XX^e siècle*
Le brûle-parfum tripode, le couvercle surmonté d'un dragon lové, l'oiseau représenté percé sur un rocher H. 11,3 cm
80 - 120 €
- 145 *Statuette de Budai en pierre dure verte, Chine, XX^e siècle*
Représenté assis, vêtu d'une longue robe, le ventre dénudé, tenant un chapelet et un sac H. 11 cm
60 - 80 €
- 146 *Huit statuette de chevaux en serpentine, Chine*
Sur des socles en bois H. de l'un 6 cm (Une patte recollée et un cheval accidenté)
150 - 200 €
- 147 *Vase balustre en porcelaine doucai, Chine, fin du XIX^e-début du XX^e siècle*
À décor d'objets mobiliers et fleurs, monté en lampe H. 33,5 cm (Important accident)
40 - 60 €
- 148 *Okimono en ivoire sculpté, Japon, circa 1930-40*
Représentant un pêcheur debout auprès des millets, tenant un filet de pêche, un chapeau de paille au-dessus de sa tête, marque dans un cartouche laqué rouge à la base H. 37 cm (Fentes)
300 - 400 €

41

17

99

234

235

269

- 149 *Okimono en ivoire sculpté, Japon, circa 1930-40*
Représentant un pêcheur debout, la main gauche tenant une lance, un oiseau dans sa main droite, portant un chapeau de paille
H. 29 cm
(Fentes et petits manques)
200 - 300 €
- 150 *Vasque à poissons en porcelaine polychrome, Chine, XX^e siècle*
À décor de paons et fleurs diverses, l'intérieur orné de poissons rouges et plantes aquatiques, socle en bois
H. 37 cm. D. 41 cm
200 - 300 €
- 151 *Porte-parapluies en porcelaine bleu blanc, Chine, XX^e siècle*
À décor d'oiseaux et fleurs
H. 61,5 cm
70 - 100 €
- 152 *Éventail, Chine, Canton, fin du XIX^e siècle*
Les brins en bambou laqué et papier gouaché à décor de scènes animées de personnages et d'une autre scène au verso
L. d'un brin 30 cm
(Quelques déchirures)
80 - 150 €
- 153 *Éventail, Chine, Canton, fin du XIX^e siècle*
En nacre gravée et papier gouaché, les brins à décor de pagodes et personnages, le papier gouaché à décor de scènes animées de chinois
L. d'un brin 28 cm
(Quelques déchirures, accident)
70 - 100 €
- 154 *Paire de coqs en bronze et émaux cloisonnés, Chine, XX^e siècle*
Représentés debout sur leurs pattes en bronze, la tête tournée vers le côté
H. 17 cm
(Usures et petits manques à l'émail)
80 - 120 €
- 155 *Paire de vases en cuivre et émail cloisonné, Chine, XX^e siècle*
À fond bleu et décor polychrome de fleurs
H. 24 cm
30 - 50 €
- 156 *Paire de vases en bronze et émaux champlevés, Japon, première moitié du XX^e siècle*
La panse globulaire, à décor de personnages, le large col orné de fleurs et rinceaux, et agrémenté de deux têtes d'animaux formant les anses
H. 40 cm
(Une anse cassée à refixer, usures)
200 - 300 €
- 157 *Jardinière et son plat de présentation en porcelaine polychrome, Chine, XX^e siècle*
À décor de fleurs, rinceaux feuillagés et chauve-souris sur fond bleu, le revers du plat orné de flots
H. 21,5 cm. D. 33,5 cm et D. 37 cm (pour la jardinière)
(Éclats recollés à la bordure du plat)
120 - 150 €
- 158 *Paire de vases couverts en porcelaine famille rose, Chine, début du XX^e siècle*
À décor de phénix perchés sur des rochers émergeant de pivoines et fleurs, le couvercle orné d'enfants
H. 43 cm environ
200 - 300 €
- 159 *Paire de vases en métal cloisonné, Chine, XX^e siècle*
À fond turquoise à décor de pivoines
H. 23,5 cm
(Sur des socles en bois)
30 - 50 €
- 160 *Vasque à poissons en porcelaine famille verte, Chine, XX^e siècle*
L'extérieur à décor de scènes de batailles, l'intérieur émaillé de poissons rouges et plantes aquatiques, la partie supérieure de la panse ornée d'une frise de lambrequins rehaussés de fleurs
H. 40,2 cm. D. 46,8 cm
(Légères usures)
300 - 400 €
- 161 *Vasque à poissons en porcelaine famille verte, Chine, XX^e siècle*
L'extérieur à décor de scènes de batailles dans des grands cartouches sur fond de rinceaux, l'intérieur orné de poissons rouges et plantes aquatiques
H. 30 cm. D. 36 cm
On y joint:
un cache-pot moderne (Éclat à la bordure de la vasque)
200 - 300 €
- 162 *Grand vase en céramique de Satsuma, Japon, XX^e siècle*
De forme balustre, monté en lampe
H. 40,5 cm
40 - 60 €
- 163 *Paire de vases en résine*
Imitant la laque rouge sculptée et métal émaillé, Chine, XX^e siècle, posant sur des socles en bois
H. 23,4 cm
80 - 120 €
- 164 *Plateau en laque noir et or, Chine, Canton, fin du XIX^e - début du XX^e siècle*
À décor de pagodes et scène animée de personnages
48 x 62 cm
(Quelques manques)
60 - 80 €
- 165 *Grand cache-pot, Japon, époque Meiji (1868-1912)*
En cuivre et émaux cloisonnés polychromes, à riche décor d'oiseaux, dragons, frises stylisées et fleurs
H. 40 cm environ
150 - 250 €
- 166 **Charles VEECK**
?-1904
Coq
Bronze à patine brun foncé, signé sur la terrasse, sur une base en marbre vert
H. 16,5 cm
40 - 60 €



167 *Buste de Marie-Antoinette, moderne*

En terre peinte, posant sur un piédoche H. 30,5 cm

30 - 50 €

168 SERTORIO

xx^e siècle

Taureau

Bronze doré, signé sur la terrasse, sur une base en marbre H. 5,5 cm (hors marbre)

40 - 60 €

169 Jean BULIO

1827-1911

Volta

Buste miniature en bronze doré, signé H. 15,5 cm (Usure)

70 - 100 €

170 Emmanuel VILLANIS

1858-1914

Buste de jeune fille

Bronze à patine verte, signé au dos, cachet de fondeur «bronze garanti L.V.», posant sur une base en marbre rouge H. 24,5 cm hors base

200 - 300 €

171 Alexandre FALGUIÈRE

1831-1900

Diane

Buste miniature en bronze à patine médaille, sur une base en marbre, signé au dos H. 15 cm hors base

120 - 150 €

172 *Cheval cabré*

En bronze doré, non signé H. 9,5 cm sur une base en marbre (à réfixer)

30 - 50 €

173 *Ensemble de cinq bronzes*

Dont quatre sujets animaliers: chiens, éléphant, cheval, et un buste de Napoléon signé au dos 'David', deux d'entre eux sur des bases en marbre H. cheval 11,8 cm

200 - 300 €

174 *Ensemble de quatre bronzes miniatures*

Comprenant trois enfants sur des socles en marbre ou pierre, et un nu allongé à patine rouge sur une base en marbre

100 - 150 €

175 Henri LEVASSEUR

1853-1934

Charmeuse

Bronze à patine brune, signé sur la terrasse et titré sur un cartouche H. 85 cm

600 - 800 €

176 *D'après Antonin MERCIÉ*

1827-1911

David vainqueur de Goliath

Groupe en bronze à patine brun et doré, signé sur la terrasse, reproduction mécanique Achille Collas H. 73,5 cm

1 500 - 2 500 €

177 Yaacov AGAM

Né en 1928

Grand œil cosmique

Sculpture en métal chromé aimanté, en deux parties, marquée sous la base 'Agam' et n°213/900 A H. 10,5 cm

150 - 200 €

178 *Établissements Gallé Vase cornet sur piédoche*

Éprouve en verre doublé brun orangé violacé sur fond orange légèrement opalescent, décor de clématites à fleurs doubles gravé en camée à l'acide, signé H. 31 cm

800 - 1 200 €



179 *Établissements Gallé*

«Lac de Côme»

Vase ovoïde épaulé à col ouvert, éprouve en verre multicouche vert, violet, jaune et orangé, décor d'un paon sur une balustrade gravé en camée à l'acide, signé dans le décor. H. 36 cm

Bibliographie:

Alastair Duncan & Georges de Bartha, *Glass by Gallé*, Harry N. Abrams, New York, 1984, modèle similaire référencé sous le n°304 et reproduit p. 200.

6 000 - 8 000 €



AUTRE VUE



178

180 Établissements Gallé

Vase cornet sur piedouche

Épreuve en verre doublé bleu violacé sur fond jaune légèrement opalescent, décor de clématites à fleurs doubles gravé en camée à l'acide, signé H. 31 cm

800 - 1 200 €

181 Baccarat

Partie de service en cristal, modèle Harcourt

Comprenant deux carafes, deux brocs, et environ 50 verres ou coupes de quatre tailles différentes (Quelques ébréchures)

500 - 800 €

182 *Ensemble d'objets en cristal taillé, en partie coloré*

Comprenant des coupes, vases et bonbonnière

60 - 80 €

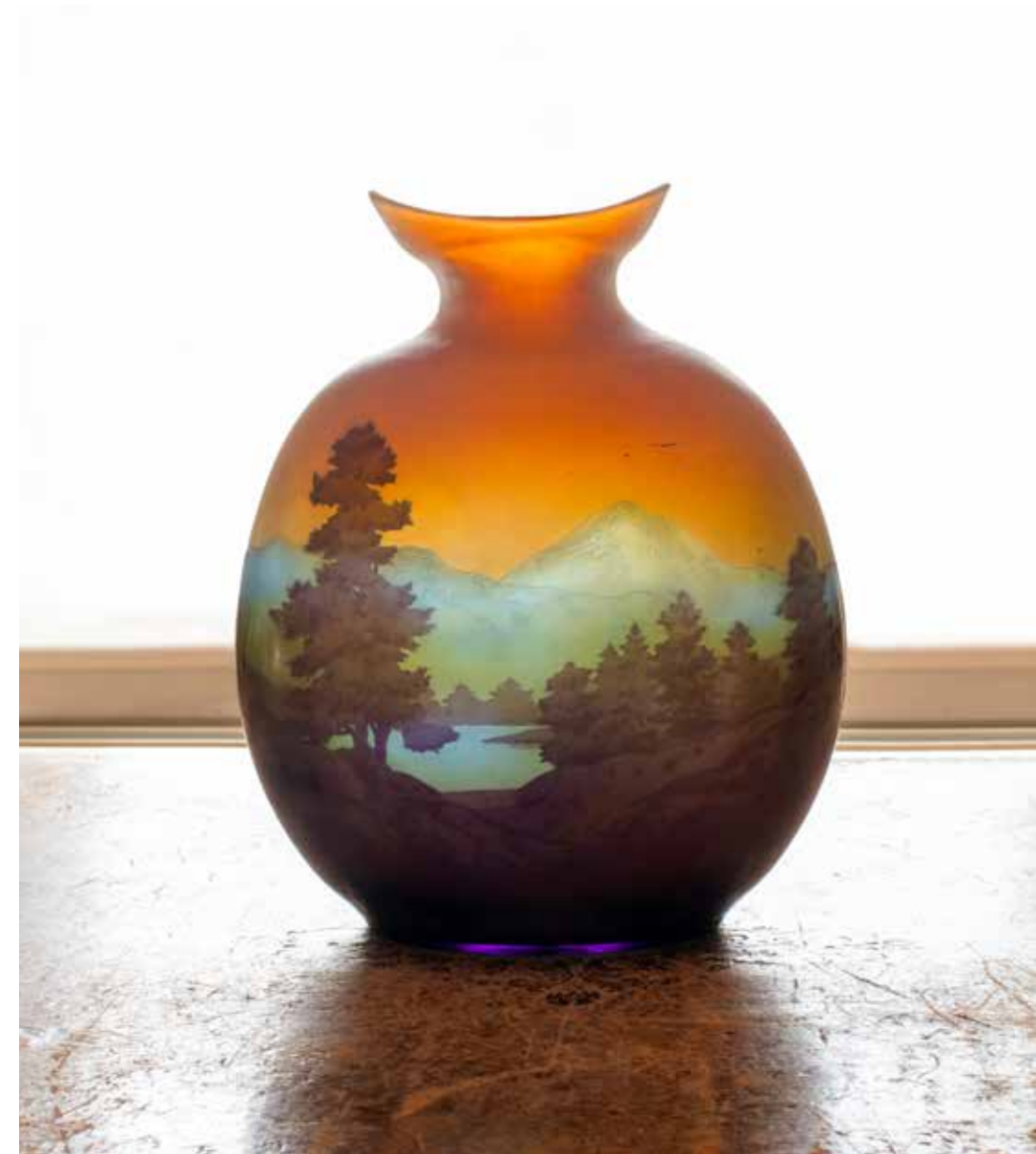
183 *Vase de forme torse, XX^e siècle*

En cristal brun et vert
H. 26 cm

30 - 50 €



180



184 Établissements Gallé

«La ligne bleue des Vosges»

Vase à corps ovoïde aplati à corps épaulé et col étiré à chaud sur léger talon annulaire, épreuve en verre multicouche violet, bleu et jaune, décor de conifères sur fond lacustre et montagneux gravé en camée à l'acide, signé dans le décor H. 31 cm

Bibliographie:

Alastair Duncan & Georges de Bartha, *Glass by Gallé*, Harry N. Abrams, New York, 1984, modèle similaire référencé sous le n°288 et reproduit p. 192

2 000 - 3 000 €



AUTRE VUE



185

- 185 **René LALIQUE**
1860-1945
Vase «Piriac»
(modèle créé en 1930)
Épreuve en verre bleu moulé pressé satiné mat et brillant, signé à la pointe et situé France H. 18,5 cm (Petits éclats sous la base)
Bibliographie:
Félix Marilhac, *René Lalique - catalogue raisonné de l'œuvre de verre*, Les éditions de l'amateur, Paris, 2004, section «Vases», modèle référencé sous le n°1043 et reproduit p. 447
1 000 - 1 500 €
- 186 *Vase en opaline bleue, fin du XIX^e siècle*
À décor de cartouches et filets or H. 25,5 cm
30 - 50 €
- 187 *Deux corbeilles en cristal taillé et une bonbonnière en verre opalescent*
Dans le goût de Lalique à décor de grues
30 - 40 €
- 188 *Ensemble de verrerie*
Comprenant une carafe, un broc et un vase Médicis en cristal taillé, et un porte-huilier et vinaigrier à monture en argent (PB. 154 g.)
30 - 50 €
- 189 *Ensemble de verreries en cristal taillé et coloré*
Comprenant une grande verreuse, un vase boule, deux corbeilles
40 - 60 €
- 190 *Paire de pots couverts en faïence de Delft, modernes*
À décor bleu blanc H. 42 cm
60 - 80 €
- 191 *Jardinière en faïence de Rouen, XX^e siècle*
À décor de fleurs et frises
20 - 30 €
- 192 *Soupière en porcelaine polychrome et or, et son assiette*
À décor de frises de fleurs, marquée dessous 'Comte Eudes de Baubourg' H. 31 cm (Usures et quelques éclats)
60 - 80 €
- 193 *Pot couvert en porcelaine de style Louis XVI, fin du XIX^e siècle*
À décor de rubans bleu et or et de bouquets H. 40 cm (Le couvercle fixe, le fond fixé sur la monture)
100 - 150 €
- 194 *Paire de vases de style Louis XVI, en porcelaine à fond blanc*
À décor de guirlandes de fleurs, godrons, la panse épaulée d'anses à tête de béliers, montés en lampes H. 34 cm (Légers éclats, usures à la dorure)
200 - 300 €
- 195 *Cache-pot en porcelaine dans le goût de Sèvres*
À fond blanc à décor de treillages et rubans polychromes 31 x 39 cm (Usure à la dorure)
100 - 150 €
- 196 *Vase en porcelaine de Paris, fin du XIX^e siècle*
À fond rouge sombre, les anses à décor de têtes féminines, monté en lampe, la monture en métal H. 30 cm
40 - 60 €
- 197 *Ensemble*
Comprenant trois vases Médicis en porcelaine de Herend, XX^e siècle À décor de bouquets roses et filets or, et une tasse à anses à décor de bouquet de fleurs, de feuillage et filets or H. 18, 19 et 11 cm
On joint:
un vase balustre en opaline peinte et une coupe en émaux de Longwy H. 25 et 8 cm
30 - 50 €
- 198 *Trois boîtes en porcelaine polychrome de style Louis XV et Louis XVI*
Les couvercles à décor de personnages L. de la plus grande 32 cm
120 - 150 €
- 199 **Focke et Meltzer, Amsterdam**
Partie de service en porcelaine
À décor bleu nuit et or, comprenant une soupière, deux plats ronds, quatre plats ovales, trois cassolettes couvertes sur piedouche, une saucière, environ 35 assiettes plates ou creuses, et douze assiettes à dessert (Quelques éclats, usures à la dorure)
100 - 200 €
- 200 *Service à moka en porcelaine, XX^e siècle*
À décor polychrome et rinceaux or, une tasse et sous-tasse d'un autre modèle, deux tasses litron accidentées, une tasse de forme polylobée
On joint:
une pendulette Haviland à quartz
20 - 30 €
- 201 *Ensemble en porcelaine dans le style du XVIII^e siècle*
Comprenant un groupe 'scène galante et moutons' dans le goût de Meissen, XX^e siècle, et une paire d'enfants adossés à un pot couvert, Meissen H. du plus grand 14,5 cm (Quelques manques)
50 - 70 €
- 202 *Deux groupes en porcelaine polychrome, dans le goût du XVIII^e siècle*
L'un figurant trois personnages, Capodimonte, l'autre figurant une scène galante H. 17 et 20,5 cm (Quelques accidents manques)
100 - 150 €
- 203 *Trois groupes en porcelaine*
Représentant des *Éléantes* en robe, la porcelaine imitant la dentelle H. de la plus grande 18 cm (Accidents et manques)
30 - 50 €

- 204 *Surtout de table de style Louis XV*
En porcelaine polychrome, figurant une corne d'abondance soutenue par des enfants
H. 30,7 cm
(Quelques éclats aux doigts)
150 - 200 €
- 205 **Édouard GILLES**
1868-1895
Cache-pot
En faïence vers 1900, signé d'un monogramme 'EG'
H. 27 cm. D. 29 cm
(Quelques éclats)
70 - 100 €
- 206 *Ensemble de bibelots*
Dont une paire de vases en résine à l'imitation de la laque rouge sculptée (Chine, XX^e siècle), une paire de bougeoirs à main en laiton, des boîtes en porcelaine (une accidentée)
40 - 60 €
- 207 *Ensemble*
Comprenant un petit cartel d'applique de style Louis XVI en bronze doré et une pendulette en marbre 'Korinek Trouville Calvados'
H. 23,5 cm et 10,5 cm
(Quelques accidents)
40 - 60 €
- 208 *Éventail, vers 1910*
En corne blonde et soie brodée
L. d'un brin 18,5 cm
40 - 60 €
- 209 *Ensemble en laiton*
Comprenant deux mouchettes et supports de forme mouvementée, et deux paires de flambeaux
H. 29,5 cm les plus grands
(Accident)
60 - 80 €
- 210 *Mandoline Stridente, Naples*
Et un ensemble de mandolines miniatures
(Accidents et fentes)
50 - 70 €
- 211 *Encrier de bureau de style Louis XVI, Boin Taburet à Paris*
En bronze ciselé et doré, à deux réservoirs, à décor de frises et de draperies, signé
12 x 33 x 18 cm
150 - 200 €
- 212 *Écritoire de voyage, XIX^e siècle*
En placage d'acajou et laiton, ouvrant, garni de cuir rouge, avec deux encriers
D. fermé 18 x 45 x 25 cm
D. ouvert 14 x 45 x 51 cm
(Usures au cuir; quelques éclats et accidents)
80 - 120 €
- 213 *Écritoire de voyage, travail anglais du XIX^e siècle*
En placage d'acajou et laiton, ouvrant et garni de feutre rouge
16,5 x 50,5 x 25,4 cm
(Marques et rayures)
80 - 120 €
- 214 *Écritoire de voyage, Bramar à Londres, en placage de macassar*
Le couvercle incrusté d'une plaque en laiton gravé 'Mr. Lachman', ouvrant et garni de cuir rouge, avec deux encriers (diospyros spp, CITES annexe II/B)
21 x 50 x 27 cm
(Fentes au placage, usures au cuir)
80 - 120 €
- 215 *Lampe bouillotte de style Louis XVI*
À trois lumières, l'abat-jour en tôle verte à décor de frise de palmettes
H. 73 cm
80 - 120 €
- 216 *Petit cartel d'applique de style Louis XV*
En placage et bronze, le cadran signé 'Deleerm' (?) (en partie effacé)
H. 28,4 cm
150 - 200 €
- 217 *Cartel d'applique de style Néo-Renaissance*
En bronze doré et émail bleu, le cadran flanqué de deux amours, le mouvement signé 'C.D.' au dos
H. 90 cm
(Accidents à l'émail)
300 - 500 €
- 218 *Boîte à musique «Le bleu Danube»*
Dans un coffret peint à décor de deux personnages en costumes traditionnels
10 x 37 x 27 cm
(Le mécanisme à réviser)
80 - 120 €
- 219 *Boîte à musique de type cartel, fin du XIX^e siècle*
À huit airs (Lecoq, Offenbach, Parlosi), à cylindre, dans un coffret en bois teinté et bois noirci
26 x 56 x 23,5 cm
150 - 250 €
- 220 *Grande boîte à musique de type cartel, fin du XIX^e siècle*
À cylindre, tambour à huit marteaux, et sept timbres, dans un coffre en placage de noyer et bois noirci, poignées latérales en bronze
43 x 125 x 51,5 cm
800 - 1 500 €
- 221 *Grande boîte à musique de type cartel, par Gueissaz fils et Cie*
À cylindre, dans un coffre en placage de noyer, bois noirci et incrustations de nacre formant motifs stylisés
26 x 118 x 37 cm
(Le mécanisme à réviser)
1 500 - 2 500 €
- 222 *Boîte à musique de type cartel, fin du XIX^e siècle*
Dans un coffret en placage et bois noirci, le couvercle à décor d'une guirlande de fleurs
L. 73 cm
(Éclats, manques au placage)
150 - 250 €





223 *Boîte à musique de type cartel, par Brémond, Genève*

À cylindre, tambour à huit marteaux, à dix timbres, dans un coffre gainé de cuir
35 × 87 × 42 cm
(Le mécanisme à réviser)
1 200 - 1 800 €

224 *Paire de plafonniers et paire d'appliques à deux lumières de style Louis XVI*

En bronze doré à pampilles
H. 80 cm pour les plafonniers
H. 41 cm pour les appliques
100 - 150 €

225 *Suite de trois de lanternes de style Louis XVI à trois lumières*

En bronze doré
H. 48 cm hors chaîne
150 - 200 €

226 *Lustre de style hollandais et paire d'appliques en étain, modernes*

H. 85 cm hors chaîne
40 - 60 €

227 *Lustre de style Louis XV à douze lumières, et paire d'appliques*

En bronze à pampilles
H. lustre environ 110 cm
250 - 350 €

228 *Lustre à dix lumières et paire d'appliques de style Louis XV*

En bronze doré, à pampilles
H. lustre 100 cm environ
200 - 300 €

229 *Lustre de style Louis XV et paire d'appliques assorties*

En bronze doré à pampilles et poignards
H. 80 cm environ hors chaîne
200 - 300 €

230 *Lustre de style Louis XVI*

En bronze doré à huit lumières
D. environ 70 cm
100 - 150 €

231 *Lustre de style Louis XVI à cinq lumières*

En bronze doré
H. 80 cm environ
60 - 80 €

232 *Paire de fauteuils à la Reine de style Louis XV*

En bois mouluré sculpté et peint, garniture de soie orange, posant sur des pieds cambrés
96,5 × 70 × 53 cm
(Usures aux garnitures, assises à refaire)
150 - 200 €

233 *Table à jeux formant table à écrire de style Louis XV*

En placage, le plateau supérieur ouvrant garni de feutre vert, à décor de rinceaux, feuillages et fleurs, posant sur des pieds cambrés, ouvrant à un tiroir en ceinture découvrant un écrioire
76 × 71 × 43 cm
150 - 250 €

234 *Commode de style Louis XV*

De forme galbée, en placage, dessus de marbre sarrancolin, ouvrant à deux tiroirs
90 × 128 × 56 cm
(Manques, le placage insolé)
100 - 200 €

235 **François LINKE**
1855-1946

Vitrine de style Louis XV

De forme galbée, en placage à décor de fleurs, ornementation de bronze ciselé et doré à décor de cartouches, coquilles, acanthes, dessus de marbre brèche violette, signée sur un bronze 'F.Linke'
168 × 90 × 40 cm
(Le placage insolé, taches sur la marqueterie en façade, quelques fentes limitées)

Provenance:
Vente Hôtel Drouot du 19 juin 1974, M^{me} Couturier & De Nicolay, lot 174
2 000 - 3 000 €

236 *Bureau de style Louis XV, dans le goût de Charles Cressent*

En placage, ornementations de bronze doré, espagnolettes aux angles, mascarons latéraux, dessusde cuir brun, ouvrant à trois tiroirs en ceinture, posant sur des pieds cambrés
78,5 × 180 × 102 cm
(Le placage insolé)
700 - 1 000 €

237 *Paire de fauteuils à la Reine de style Régence*

En bois mouluré et sculpté, garniture de velours gaufré, la ceinture à décor de coquille ajourée, posant sur des pieds cambrés
H. 106 cm
150 - 250 €

238 *Meuble bibliothèque de style Louis XV*

En placage, ouvrant à deux portes vitrées, la partie inférieure présentant des tiroirs plateaux mobiles, ornementation de bronze doré
161,5 × 163,5 × 47 cm
(Petits manques au placage)
200 - 300 €

239 *Tabouret de style Louis XV*

En bois mouluré, garniture de tapisserie au point
50 × 54 × 37 cm
70 - 100 €

240 **MERCIER Frères à Paris**

Commode de style Louis XV

En placage en « aile de papillon », ornementation de bronze doré, dessus de marbre brèche jaune, ouvrant à deux tiroirs, étiquette dans un tiroir 'Mercier Frères à Paris'
88 × 134 × 51 cm
(Quelques éclats)
150 - 250 €

241 *Bureau de dame de style Louis XV*

En placage, à décor de fleurs, la ceinture ouvrant à trois tiroirs, l'abattant bombé, posant sur des pieds cambrés
H. 103 cm. L. 63 cm. P. 43 cm
(Quelques manques)
200 - 300 €



242 *Paire de fauteuils à la Reine de style Louis XV*

En bois mouluré, sculpté et rechampi vert, garniture de tapisserie au point à décor de volatiles, posant sur des pieds cambrés
H. 95,5 cm

150 - 200 €

243 *Petite table coiffeuse de style Louis XV*

De forme rognon
H. 73 cm
(Manques au placage)

120 - 150 €

244 *Secrétaire à abattant de style Louis XV*

En placage, à dessus de marbre brèche jaune, ouvrant à quatre tiroirs et un abattant en façade, à décor de fleurs
146 x 90 x 45 cm
(Manques au placage)

100 - 150 €

245 *Bureau plat de style Louis XV*

En placage, ouvrant à trois tiroirs en ceinture, dessus de cuir brun, ornements de bronzes dorés, posant sur des pieds cambrés
76,5 x 140 x 80 cm
(Manques au placage, quelques chocs)

300 - 400 €

246 *Vitrine de style Louis XV, XX^e siècle*

En chêne mouluré et sculpté, de forme demi-lune, ouvrant à une porte vitrée, et deux vantaux latéraux
174,5 x 133 x 45 cm environ

150 - 200 €

247 *Meuble d'appui de style Louis XV, XX^e siècle*

En chêne, ouvrant à deux portes, fermant à clé
80 x 76 x 52 cm

40 - 60 €

248 *Deux chevets et une petite table à tablette d'entretoise de style Louis XV*

En placage
(Éclats et manques aux chevets)

60 - 80 €

249 *Une table à plateau carré à décor géométrique*

Et une table d'appoint à tiroir, de style Louis XVI, en bois mouluré

40 - 60 €

250 *Commode de style Louis XVI*

En placage, ouvrant à trois tiroirs, dessus de marbre blanc, la façade à décor d'une corbeille retenue par un ruban
88 x 100 x 52,5 cm
(Manques au placage)

300 - 500 €

251 *Table à jeux demi-lune de style Louis XVI*

En placage, le plateau dépliant garni de feutre vert, posant sur des pieds gaines
74 x 79,5 x 39 cm

80 - 120 €

252 *Commode de style Louis XVI*

En placage, ouvrant à deux tiroirs, à décor d'un médaillon en façade, ornementation de bronzes dorés, dessus de marbre brèche violette, posant sur des pieds gaines
90 x 120 x 51 cm
(Quelques éclats et manques au placage en façade)

300 - 500 €

253 *Table de salon formant vitrine de style Louis XVI*

En placage d'acajou blond, le plateau circulaire vitré et ouvrant, posant sur des pieds gaines
H. 73 cm. D. 42 cm
(Fentes au placage)

100 - 150 €

254 *Table basse de style Néoclassique*

En acajou, à montants cannelés, le plateau en verre
45 x 119,5 x 69 cm

40 - 60 €

255 *Secrétaire à abattant de style Louis XVI, par Jémont à Paris, fin du XIX^e siècle*

En placage, l'abattant à décor d'un médaillon orné de fleurs, à fond de losanges, ouvrant à deux portes en partie basse à décor de corbeilles fleuries soutenues par des rubans, belle ornementation de bronze doré, dessus de marbre brèche, signé sur la serrure
154 x 97 x 50 cm
(Insolé, quelques chocs, une clé bloquée)

1 200 - 1 800 €

256 *Table à jeux demi-lune de style Louis XVI*

En placage, le plateau supérieur à décor de damiers, ouvrant et garni de feutre, posant sur des pieds gaines
76 x 90 x 45,5 cm
(Quelques manques, le placage insolé, pieds accidentés, l'un à refixer)

80 - 120 €

257 *Table de salon de style Louis XVI,*

De forme ovale, en placage et marqueterie de cubes, les pieds en gaine réunis par une tablette
H. 73,5 cm
(Un pied à refixer)

100 - 150 €

258 *Table bouillotte de style Louis XVI*

En placage, avec son plateau indépendant, à décor en marqueterie de paysage à la fontaine et de personnages portant une chaise à porteur sur une face et d'un plateau damier sur l'autre face, estampille ou marque gravée 'C.L.H' sous le plateau
H. 78 cm. D. 66 cm
(Le placage insolé, quelques manques et accidents)

250 - 400 €

259 *Trumeau de style Louis XVI*

En bois laqué et doré, la partie supérieure à décor d'une scène galante ovale
167 x 108 cm environ

200 - 400 €

260 *Paire de fauteuils à la Reine de style Louis XVI*

En bois sculpté et en partie doré, garniture de velours
H. 109 cm
(Usures)

100 - 150 €

261 *Table à jeux, XIX^e siècle*

En placage de noyer, le plateau ouvrant garni de feutre vert, posant sur des pieds balustres et cannelés
H. 72 cm
(Le plateau déformé, manques au placage)

40 - 60 €

262 *Table basse de style Louis XVI*

En bois doré, le plateau de marbre jaune
49,5 x 92 x 52,5 cm
(Éclats et légers manques à la dorure)

50 - 70 €

263 *Sellette en bois sculpté, Chine, XX^e siècle*

À tablette en marbre, le piétement à décor de feuillages et fruits
45,5 x 43 cm

60 - 80 €

264 *Tapiserie, XVIII^e siècle*

En laine, à décor d'une scène champêtre animée de personnages jouant
Environ 245 x 200 cm
(Insolée, déchirures et usures)

300 - 500 €

265 *Deux imposantes tapisseries en pendant, d'après Joseph Vernet (1714-1789), Aubusson, XX^e siècle*

En laine polychrome, l'une représentant une vue animée de bateaux, Turc et Indien, l'autre à décor de pêcheurs déchargeant des tonneaux
251 x 368 cm environ
(Déchirures, usures et insulations)

Provenance:
Vente à l'Hôtel Drouot, M^e Delaporte, 24 juin 1974, lots 96 et 97, reproduits au catalogue

600 - 1 000 €

266 *Tapiserie dans le style du XVIII^e siècle, probablement Aubusson, XX^e siècle*

En laine polychrome, figurant une scène animée de deux femmes au pied d'un monument entourées de brebis, la bordure à décor de fleurs
197 x 213 cm
(Un peu insolée)

200 - 400 €

267 *Tapiserie dans le style du XVIII^e siècle*

Représentant Cérès ou L'Automne, entourée d'enfants vendangeurs, en laine polychrome
Environ 155 x 190 cm
(Usures)

300 - 500 €

268 *Tapiserie d'Aubusson dans le style des verdures du XVII^e siècle*

En laine polychrome à décor d'un paysage de rivière, personnage assis sur un rocher et volatile
154 x 200 cm environ

300 - 500 €

269 *Petit tapis en laine*

À fond rouge à décor stylisé
193 x 118 cm

50 - 60 €

270 *Grand tapis*

En laine et soie à fond bleu, à décor polychrome de rinceaux
380 x 261 cm environ

120 - 150 €

271 *Grand tapis*

En laine à fond rouge à riche décor stylisé, les franges coupées
260 x 358 cm environ

120 - 150 €

272 *Petit tapis*

En laine à fond rouge rubis à décor stylisé
166 x 108,5 cm

30 - 50 €

273 *Tapis galerie*

En laine à fond rouge à décor stylisé
297,5 x 106,5 cm
(Usure aux bordures)

60 - 100 €

274 *Petit tapis Boukkara*

En laine à fond rouge
76 x 125,5 cm
(Les franges coupées)

60 - 100 €

275 *Tapis galerie*

En laine à fond sombre, à décor d'entrelacs et fleurs stylisés dans les tons rouge orangé
88 x 342 cm
(Usures)

30 - 50 €

276 *Tapis galerie*

En laine à fond bleu nuit et décor stylisé polychrome de losanges, étoiles, hexagones
96,5 x 339,5 cm
(Déchirures)

60 - 100 €

277 *Tapis*

En laine à fond bleu nuit à décor d'un mirhab, bordures à frises de fleurs et oiseaux
196 x 126 cm environ

40 - 60 €

278 *Tapis demi-galerie*

En laine à fond bleu-vert, à décor de vase fleuri et motifs polychromes stylisés
90,5 x 176 cm

50 - 100 €

279 *Tapis galerie*

En laine à fond rouge vif et bleu, à décor de motifs stylisés et frises
88 x 330 cm

50 - 100 €

280 *Tapis demi-galerie Boukkara*

En laine à fond rouge
86,5 x 159,5 cm

40 - 60 €

281 *Tapis galerie*

En laine à fond rouge-sombre et décor stylisé bleu et vert
100 x 284 cm
(Les franges coupées)

50 - 100 €





ASTRID
GUILLON
MAISON DE VENTES AUX ENCHÈRES



CARNOT, LA BIBLIOTHÈQUE D'UNE DYNASTIE

Vente aux enchères
Jeudi 27 octobre 2022 à 14h – Hôtel Drouot

VENTES EN PRÉPARATION À BESANÇON

TABLEAUX, MOBILIER
& OBJETS D'ART
Novembre 2022

BIJOUX, MONTRES LIP
& HORLOGERIE
Novembre 2022

LIVRES ANCIENS
& RÉGIONALISME
Décembre 2022

CONDITIONS GÉNÉRALES DE VENTE

ASTRID GUILLON MAISON DE VENTES (ASTRID GUILLON MDV) est un Opérateur de Ventes Volontaires régi par la loi du 10 juillet 2000. Elle agit comme mandataire du vendeur qui contracte avec l'acquéreur. Les rapports entre ASTRID GUILLON MDV et l'acquéreur sont soumis aux présentes conditions générales d'achat qui pourront être amendées par des avis écrits ou oraux mentionnés au procès-verbal de vente. La vente sera faite au comptant et conduite en euros.

FRAIS DE VENTE

Les acquéreurs paieront en sus des enchères des frais de 28% TTC (23,33 % HT + TVA 4,66 %).

Frais Drouot Live en sus: 1,8% TTC pour les enchères gagnantes.

ENCHÈRES EN LIGNE

L'utilisateur souhaitant participer en ligne via la plateforme Drouot Live doit prendre connaissance et accepter, sans réserve, les conditions d'utilisation de cette plateforme (consultables sur www.drouot.com), qui sont indépendantes et s'ajoutent aux présentes conditions générales de vente.

PAIEMENT

La vente étant conduite en euros, le règlement des objets, ainsi que celui des taxes s'y appliquant, sera effectué en euros. Le paiement doit être effectué immédiatement après la vente. Le retrait des objets peut être différé jusqu'au complet règlement. L'adjudicataire pourra s'acquitter par les moyens suivants:

- Par carte bancaire: en salle le jour de la vente, ou à distance (lien de paiement sécurisé transmis par la maison de ventes)
- Par virement bancaire et en euros sur le compte ci-dessous

Astrid GUILLON
Maison de ventes, 3 rue de la Liberté
25000 Besançon, France
Code Swift
CE BOURGOGNE FRANCHE-COMTE
BIC CEPFRPP213
IBAN FR76 1213 5003 0008 0044 7303 959

Les adjudicataires souhaitant régler leurs achats par virement émis d'une banque étrangère devront s'acquitter d'un débours supplémentaire de 20 euros.

- Par chèque bancaire certifié ou chèque en euros émanant d'un établissement bancaire de droit français, domicilié en France avec présentation obligatoire d'une pièce d'identité en cours de validité. En cas de règlement par chèque, seul l'encaissement vaudra règlement.

BIENS PRÉSENTÉS À LA VENTE / GARANTIES

Les attributions faites dans le catalogue de vente ont été établies compte tenu des connaissances scientifiques et artistiques à la date de la vente. L'ordre du catalogue pourra être modifié. Une exposition préalable permettant aux acquéreurs de se rendre compte de l'état des biens mis en vente, il ne sera admis aucune réclamation une fois l'adjudication prononcée. Les indications données par ASTRID GUILLON MDV sur l'existence d'une restauration, d'un accident ou d'un incident affectant le lot, sont exprimées pour faciliter son inspection par l'acquéreur potentiel et restent soumises à son appréciation personnelle ou à celle de son expert. L'absence d'indication d'une restauration ou d'un accident dans le catalogue, ou verbalement, n'implique nullement qu'un bien soit exempt de tout défaut présent, passé ou réparé étant précisé que les restaurations d'usage et rentoilages sont considérés comme des mesures conservatoires n'entraînant pas de dépréciation. La mention de quelque défaut n'implique pas l'absence de tous autres défauts. Les dimensions sont données à titre indicatif. L'état des cadres n'est pas garanti. Les reproductions aux catalogues des œuvres sont aussi fidèles que possible, une différence de coloris ou de tons est néanmoins possible. Les éventuelles modifications aux conditions de vente ou aux descriptions du catalogue seront annoncées verbalement pendant la vente et notées sur le procès-verbal. Conformément aux dispositions de l'article L 321.7 du code du commerce, l'action en responsabilité de ASTRID GUILLON MDV se prescrit par cinq ans à compter de la vente aux enchères.

ENCHÈRES

L'adjudicataire sera le plus offrant et dernier enchérisseur, et aura pour obligation de remettre son nom et adresse. Le paiement a lieu au comptant. Aucun lot ne sera remis aux acquéreurs avant acquittement de l'intégralité des sommes dues. En cas de paiement par chèque ou par virement, la délivrance des objets pourra être différée jusqu'à l'encaissement.

ORDRES D'ACHAT ET ENCHÈRES PAR TÉLÉPHONE

Un enchérisseur ne pouvant assister à la vente pourra remplir un formulaire d'ordre d'achat, disponible sur demande. ASTRID GUILLON MDV agira alors pour son compte selon les instructions contenues dans le formulaire d'ordre d'achat. Le commissaire-priseur portera alors les enchères pour le compte du donneur d'ordre, ne dépassant, en aucun cas, le montant maximum indiqué sur l'ordre d'achat, et s'engage à respecter la confidentialité et l'intérêt du donneur d'ordre. Le formulaire d'ordre d'achat ou d'enchères par téléphone doit être reçu au plus tard le matin de la vente accompagné des références bancaires et d'une copie d'une pièce d'identité.

Les enchères par téléphone sont une facilité pouvant être accordée sur demande. ASTRID GUILLON MDV ne pourra être tenue responsable en cas d'erreurs éventuelles, insuccès dû à une défaillance technique, ou non réponse lors de la tentative d'appel. Lorsque deux ordres d'achat sont identiques, la priorité revient au premier ordre reçu. Toute demande d'enchère par téléphone implique offre d'enchère à l'estimation basse du lot.

PRÉEMPTION DE L'ÉTAT FRANÇAIS

L'État français dispose d'un droit de préemption des œuvres vendues conformément aux textes en vigueur. L'exercice de ce droit intervient immédiatement après l'adjudication, le représentant de l'État manifestant alors la volonté de ce dernier de se substituer au dernier enchérisseur. La préemption doit être confirmée dans le délai de 15 jours. Dans le cas contraire, l'adjudication sera confirmée pour le compte de l'adjudicataire initial qui devra régler son achat sans délai. ASTRID GUILLON Maison de ventes ne pourra être tenu pour responsable des conditions de la préemption par l'État français.

IMPORTATION/EXPORTATION/LIVRAISON INTRA-COMMUNAUTAIRE

Les acheteurs souhaitant exporter leurs achats devront le faire savoir au plus tard le jour de la vente. Ils pourront dans certains cas récupérer la TVA sur les honoraires d'achat à la condition qu'un justificatif de douane soit remis à ASTRID GUILLON Maison de ventes dans un délai de 3 mois et que ASTRID GUILLON Maison de ventes soit mentionnée en qualité d'exportateur. Les acheteurs européens assujettis à la TVA peuvent récupérer la TVA sur les honoraires sur présentation des documents requis par les textes de loi.

DÉFAUT DE PAIEMENT REGISTRE DES IMPAYÉS

Les informations recueillies sur les formulaires d'enregistrement sont obligatoires pour participer à la vente puis pour la prise en compte et la gestion de l'adjudication. Vous pouvez connaître et faire rectifier les données vous concernant, ou vous opposer pour motif légitime à leur traitement ultérieur, en adressant une demande écrite accompagnée d'une copie de votre pièce d'identité à l'opérateur de vente par courrier ou par email.

À défaut de paiement du montant de l'adjudication et des frais, une mise en demeure sera adressée à l'acquéreur par lettre recommandée avec avis de réception. Après cette mise en demeure et à défaut de paiement de la somme due, il sera perçu sur l'acquéreur et pour prise en charge des frais de recouvrement des frais complémentaires de 10 % du prix d'adjudication, avec un minimum de 250 €, ainsi que des intérêts de retard. ASTRID GUILLON se réserve le droit de procéder à toute compensation avec des sommes dues à l'adjudicataire. L'application de cette clause ne fait pas obstacle à l'allocation de dommages-intérêts et aux dépens de la procédure qui serait nécessaire, et ne préjuge pas de l'éventuelle mise en œuvre de la procédure de folle enchère. Les informations recueillies sur les formulaires d'enregistrement sont obligatoires pour participer à la vente puis pour la prise en compte et la gestion de l'adjudication. Vous pouvez connaître et faire rectifier les données vous concernant, ou vous opposer pour motif légitime à leur traitement ultérieur, en adressant une demande écrite accompagnée d'une copie de votre pièce d'identité à l'opérateur de vente par courrier ou par email. ASTRID GUILLON est adhérente au Registre central de prévention des impayés des Commissaires-priseurs auprès duquel les incidents de paiement sont susceptibles d'inscription.

Les droits d'accès, de rectification et d'opposition pour motif légitime sont à exercer par le débiteur concerné auprès du Symev 15 rue Freyssinet 75016 Paris.

ASSURANCE

Dès l'adjudication prononcée, les objets adjugés sont placés sous l'entière responsabilité de l'acheteur. Il lui appartiendra de faire assurer les lots dès l'adjudication. Les biens non retirés seront entreposés aux frais, risques et périls de l'acheteur. ASTRID GUILLON Maison de vente ne sera tenue d'aucune garantie concernant ces dépôts.

La loi française seule régit les présentes conditions générales d'achat. Toute contestation relative à leur existence, leur validité, leur opposabilité à tout enchérisseur et acquéreur, et à leur exécution sera tranchée par le tribunal compétent.

ORDRE D'ACHAT

AVENUE NIEL UN APPARTEMENT PARISIEN

Mardi 11 octobre 2022 à 13h30
Hôtel Drouot, salle 16

Ordre d'achat

Téléphone

Téléphone pendant la vente | | | | | | | | | | | | | | | | | | | | | |

Nom _____

Prénom _____

Société _____

Adresse _____

Téléphone | | | | | | | | | | | | | | | | | | | | | |

Fax _____

Email _____

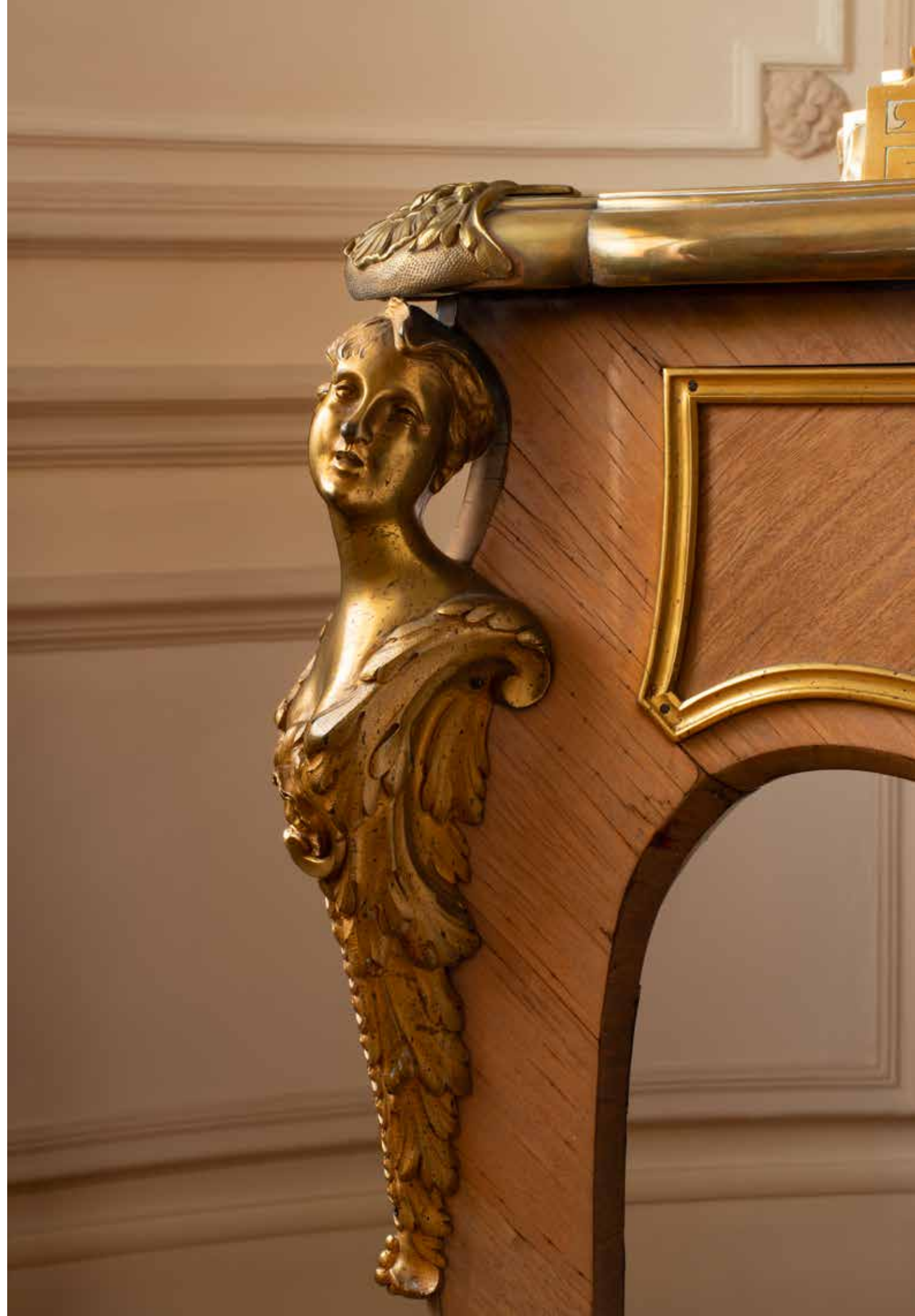
LOT	DESCRIPTION DU LOT	LIMITE EN EUROS
N°		€
N°		€
N°		€
N°		€
N°		€
N°		€
N°		€
N°		€
N°		€
N°		€
N°		€
N°		€
N°		€
N°		€
N°		€

À RENVoyer :

Astrid Guillon
Maison de ventes aux enchères
3, rue de la Liberté – 25000 Besançon
contact@astridguillon.com

DATE ET SIGNATURE OBLIGATOIRE

ASTRID
GUILLON
MAISON DE VENTES AUX ENCHÈRES





ASTRID
GUILLON

MAISON DE VENTES AUX ENCHÈRES